



Univerza v Mariboru

Medicinska fakulteta

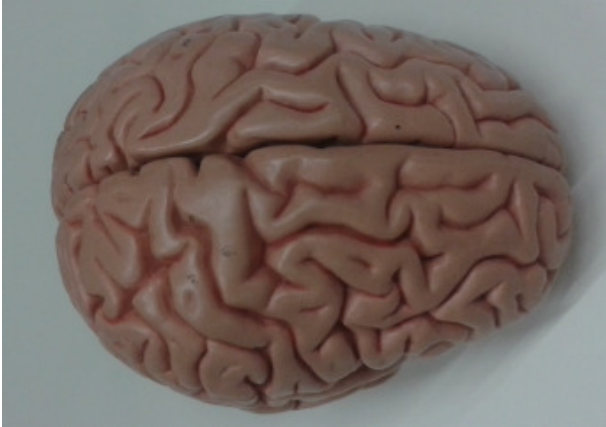
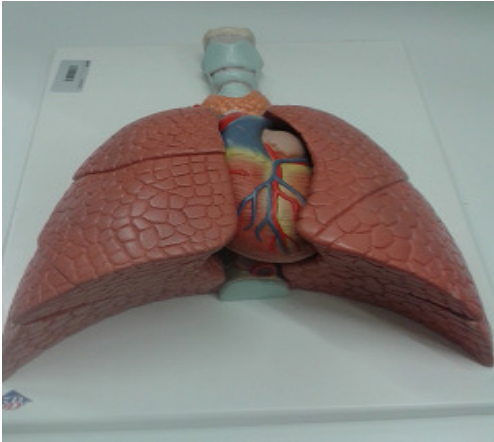

Zbirka modelov organov in kosti človeškega telesa



Katalog zbirke dostopne v knjižnici MF UM

Maribor, 2014

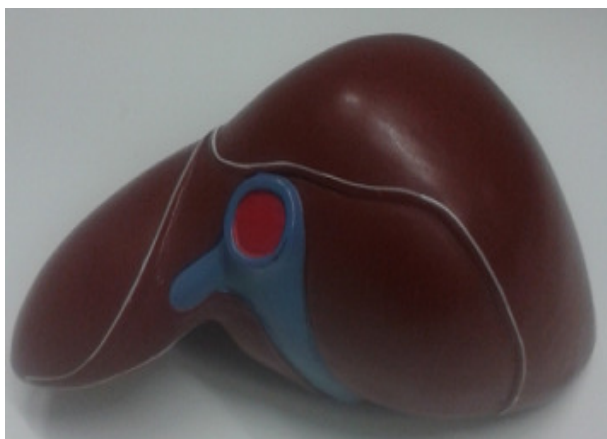
Organi in posamezni deli telesa

	Ime	SIGNATURA INVENTRANA ŠTEVILKA
	MOŽGANI (<i>RHOMBENCEPHALON,</i> <i>MESENCEPHALON,</i> <i>DIENCEPHALON,</i> <i>TELENCEPHALON</i>)	200000585
	PRJNI KOŠ Z ORGANI (<i>ORGANA THORACIS</i> <i>IN SITU</i>)	200000594
	SRCE (<i>COR</i>)	200000586



**ŽELODEC,
DVANAJSTNIK,
TREBUŠNA
SLINAVKA**
(*GASTER,
DUODENUM,
PANCREAS*)

200000588



JETRA
(*HEPAR*)

200000596



**JETRA IN ŽOLČNI
VODI**
(*HEPAR ET DUCTUS
BILIFERI*)

200000589

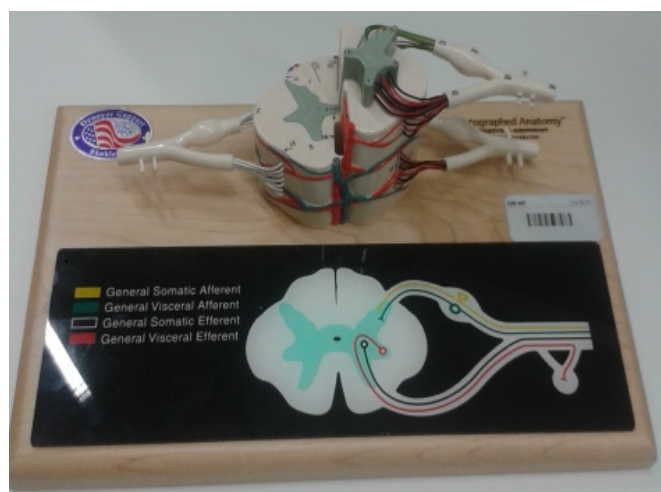


LEDVICA
(REN)

200000587



SAGITALNI PREREZ 200000590
GLAVE
(SECTIO
SAGITTALIS CAPITIS)



SEGMENT 200000591
HRBTENJAČE
(SEGMENTUM
MEDULLAE SPINALIS)



MEDENICA ŽENSKE 200000593
Z ORGANI
(PELVIS MULIEBRIS)



MEDENICA 200000592
MOŠKEGA Z
ORGANI
(PELVIS VIRILIS)



RETROPERITONEJ 200000595
(SPATIUM
RETROPERITONEALE)

Kosti

	Ime	Inventarna številka
	LOBANJA (<i>CRANIUM</i>)	200000575
	SKELET ROKE (<i>OSSA MANUS</i>)	200000576
	SKELET STOPALA (<i>OSSA PEDIS</i>)	200000577



VRETENCA
(VERTEBRAE)

200000578



KRIŽNICA
(OS SACRUM)

200000579



REBRA
(COSTAE)

200000580



LOPATICA
(*SCAPULA*)

200000581



KLJUČNICA
(*CLAVICULA*)
NADLAHTNICA
(*HUMERUS*)
PODLAHTNICA
(*ULNA*)
KOŽELJNICA
(*RADIUS*)

200000582



KOLČNICA
(*OS COXAE*)

200000583



STEGNENICA

(FEMUR)

GOLENICA

(TIBIA)

MEČNICA

(FIBULA)

200000584